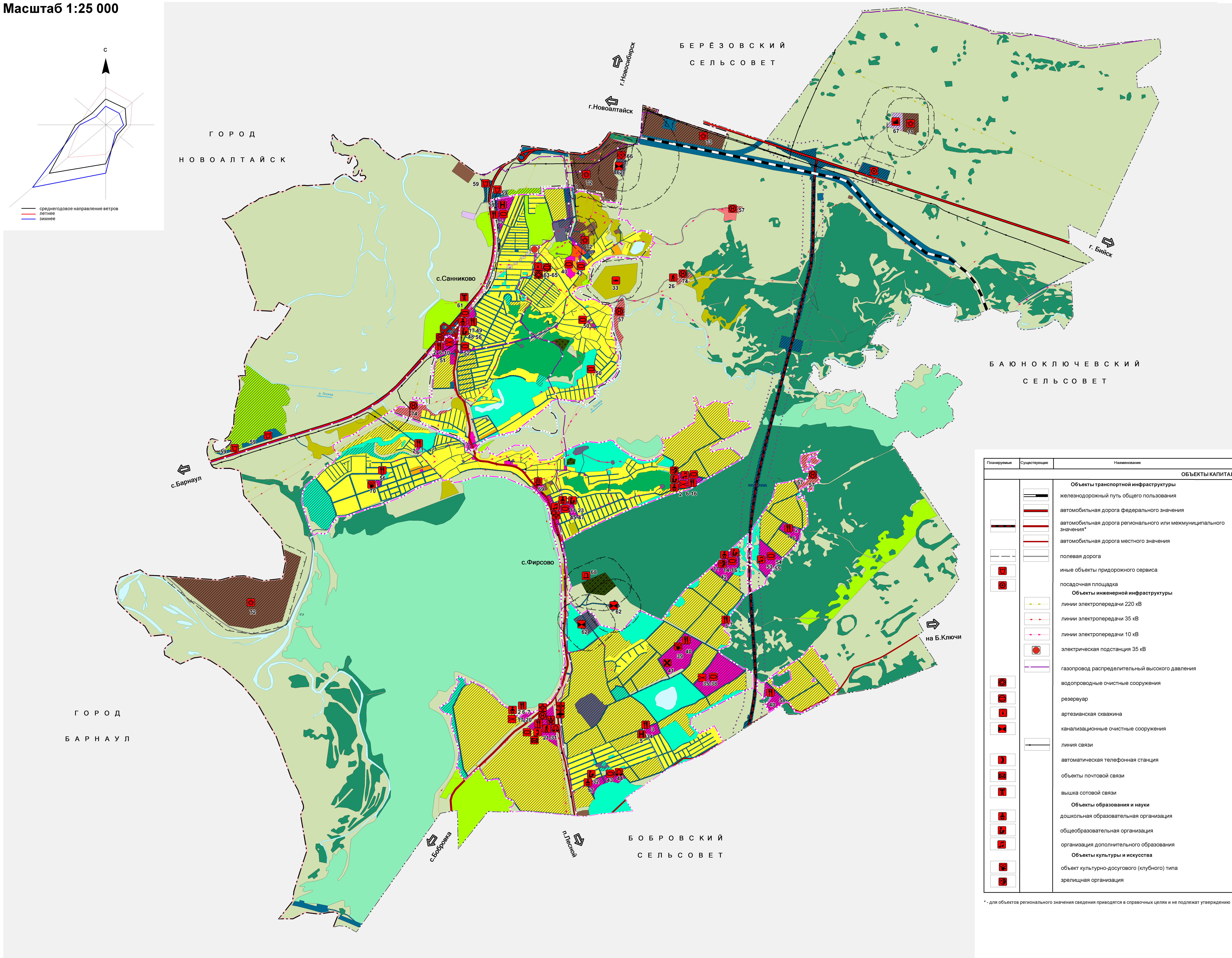
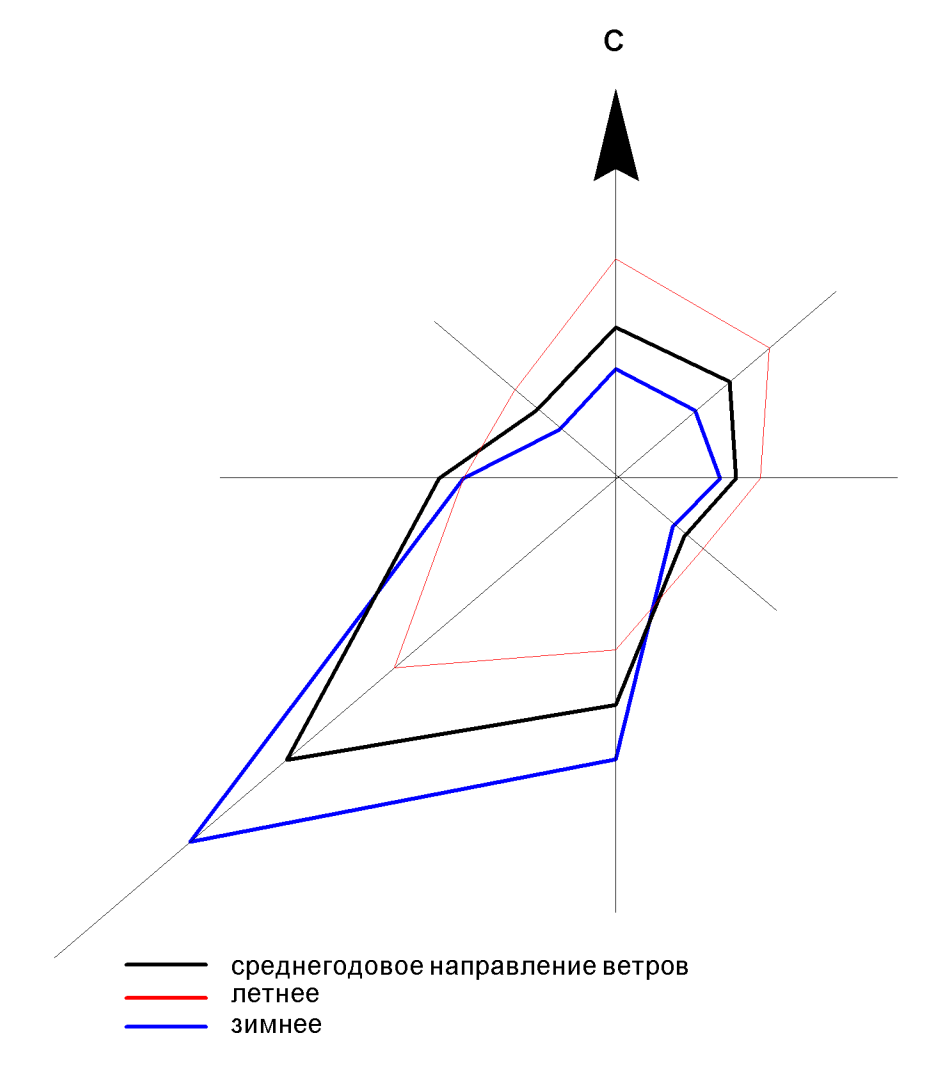


ВНЕСЕНИЕ ЛОКАЛЬНЫХ ИЗМЕНЕНИЙ В ГЕНЕРАЛЬНЫЙ ПЛАН МО САННИКОВСКИЙ СЕЛЬСОВЕТ ПЕРВОМАЙСКОГО РАЙОНА АЛТАЙСКОГО КРАЯ

Карта функциональных зон. Карта планируемого размещения объектов местного значения МО Санниковский сельсовет Первомайского района Алтайского края

Масштаб 1:25 000



УСЛОВНЫЕ ОБОЗНАЧЕНИЯ					
Планируемые	Существующие	Наименование	Планируемые	Существующие	Наименование
<b>ГРАНИЦЫ</b>					
		МО Первомайский район			МО Санниковский сельсовет
		населенного пункта			населенного пункта
<b>ФУНКЦИОНАЛЬНЫЕ ЗОНЫ</b>					
<b>В ГРАНИЦАХ ЗЕМЕЛЬ НАСЕЛЕННЫХ ПУНКТОВ</b>					
		Жилая зона			Жилая зона
		зона застройки индивидуальными жилыми домами			зона застройки индивидуальными жилыми домами
		зона застройки малоэтажными жилыми домами			зона застройки малоэтажными жилыми домами
		зона застройки среднетэтажными жилыми домами			зона застройки среднетэтажными жилыми домами
		Общественно-деловая зона			Общественно-деловая зона
		Производственная зона			Производственная зона
		Зона транспортной инфраструктуры			Зона транспортной инфраструктуры
		Зона инженерной инфраструктуры			Зона инженерной инфраструктуры
		Зона сельскохозяйственного использования			Зона сельскохозяйственного использования
		зона сельскохозяйственных угодий			зона сельскохозяйственных угодий
		зона садоводческих, огороднических некоммерческих объединений граждан			зона садоводческих, огороднических некоммерческих объединений граждан
		производственная зона сельскохозяйственных предприятий			производственная зона сельскохозяйственных предприятий
		Зона рекреационного назначения			Зона рекреационного назначения
		зона озелененных территорий общего пользования			зона озелененных территорий общего пользования
		лесопарковая зона			лесопарковая зона
		Зона специального назначения			Зона специального назначения
		зона кладбищ			зона кладбищ
<b>В ГРАНИЦАХ ЗЕМЕЛЬ СЕЛЬСКОХОЗЯЙСТВЕННОГО НАЗНАЧЕНИЯ</b>					
		зона сельскохозяйственных угодий			зона сельскохозяйственных угодий
		зона садоводческих, огороднических некоммерческих объединений граждан			зона садоводческих, огороднических некоммерческих объединений граждан
		производственная зона сельскохозяйственных предприятий			производственная зона сельскохозяйственных предприятий

ЭКСПЛИКАЦИЯ ПЛАНИРУЕМЫХ ДЛЯ РАЗМЕЩЕНИЯ ОБЪЕКТОВ МЕСТНОГО ЗНАЧЕНИЯ

№ п/п	Наименование объекта	Параметры объекта	Функциональная зона
1	рынок	250 мест	общественно-деловая
2	кафе	50 мест (6 шт)	общественно-деловая
3	супермаркет	1050 кв.м (2 шт)	общественно-деловая
4	спортклуб "Экстрим"	1 объект	общественно-деловая
5	мотель	20 мест (2 шт)	общественно-деловая
6	магазин промтоваров	300 кв.м (6 шт)	общественно-деловая
7	магазин продовольственных товаров	160 кв.м (6 шт)	общественно-деловая
8	КБО	30 мест (2 шт)	общественно-деловая
9	парикмахерская	7 мест (2 шт)	общественно-деловая
10	прачечная	15 кв.м (2 шт)	общественно-деловая
11	детский сад	280 мест (3 шт)	общественно-деловая
12	средняя школа	740 учащихся	общественно-деловая
13	школа искусств	1 объект	общественно-деловая
14	спортзал	360 кв.м (2 шт)	общественно-деловая
15	бассейн	300 кв.м (2 шт)	общественно-деловая
16	актовый зал	300 мест (2 шт)	общественно-деловая
17	детский сад	180 мест (3 шт)	общественно-деловая
18	КБО	20 мест	общественно-деловая
19	парикмахерская	6 мест	общественно-деловая
20	прачечная	20 кв.м	общественно-деловая
21	поликлиника	200 пос. в смену	общественно-деловая
22	аптека	2 раб. места	общественно-деловая
23	больница	100 коек	общественно-деловая
24	дом ветеранов	1 объект	общественно-деловая
25	дом отдыха	150-200 мест	общественно-деловая
26	лыжная база	1 объект	общественно-деловая
27	разв. комплекс "Дом охотника"	1 объект	общественно-деловая
28	ресторан	50 мест	общественно-деловая
29	АТС	3000 номеров	общественно-деловая
30	отделение банка	1 объект	общественно-деловая
31	почта	1 объект	общественно-деловая
32	начальная школа	180 учащихся	общественно-деловая
33	предприятие по рыбоводству	1 объект	производственная зона
34	ресторан	150 мест	сельскохозяйственных предприятий
35	бассейн	250 кв.м	общественно-деловая
36	сауна	10 мест	общественно-деловая
37	спортзал	640 кв.м	общественно-деловая
38	стадион	1500 зрителей	общественно-деловая
39	клубный разв. комплекс	600 мест	общественно-деловая
40	кафе	150 мест (2 шт)	общественно-деловая
41	церковь	1 объект	общественно-деловая
42	средняя школа	900 учащихся	общественно-деловая
43	спорткомплекс	3 объекта	общественно-деловая
44	общественный центр "Лесное"	2 объекта	общественно-деловая
45	образовательная школа	350 учащихся	общественно-деловая
46	Монтессори-школа	140 мест	общественно-деловая
47	детская площадка "Фирский"	1 объект	общественно-деловая
48	бассейн	72 кв.м	общественно-деловая
49	начальная школа	360 учащихся	общественно-деловая
50	детская площадка	2 объекта	общественно-деловая
51	мини-клуб	20 мест	общественно-деловая
52	хоккейный клуб	1 объект	общественно-деловая
53	ДСШ	1 объект	общественно-деловая
54	каток	1 объект	общественно-деловая
55	теннисный корт	1 объект	общественно-деловая
56	магазин	2 объекта	общественно-деловая
57	база отдыха	4 объекта	рекреационного назначения
58	рынок	800 торг. мест	общественно-деловая
59	объекты дорожного сервиса	5 объектов	транспортной инфраструктуры
60	поселенческая площадка	1 объект	транспортной инфраструктуры
61	вышка сотовой связи	1 объект	инженерной инфраструктуры
62	канализационные очистные сооружения	3 объекта	инженерной инфраструктуры
63	водопроводные очистные сооружения	1 объект	инженерной инфраструктуры
64	резервуар чистой воды	1 объект	инженерной инфраструктуры
65	артезианская скважина	2 объекта	инженерной инфраструктуры
66	скотомогильник	1 объект	специального назначения
67	полигон ТКО	1 объект	специального назначения
68	кладбище	1 объект	специального назначения
69	пожарная часть	1 объект	общественно-деловая
70	клуб	300 мест	общественно-деловая
71	объекты, связанные с производственной деятельностью (не выше III класса опасности)	11,66 га	производственная
72	объекты, связанные с производственной деятельностью (не выше IV класса опасности)	265,09 га	производственная
73	объекты, связанные с производственной деятельностью (не выше V класса опасности)	60,41 га	производственная
74	зона отдыха	2 объекта	рекреационного назначения

\* - для объектов регионального значения сведения приводятся в справочных целях и не подлежат утверждению

Внесение локальных изменений в Генеральный план МО Санниковский сельсовет Первомайского района Алтайского края				Полное наименование территориальной территории		
Рассмотрено	Согласовано	Подпись	Дата	Страна	Лист	Листа
Инициалы	Подпись			ПП	2	4
Согласовано				ООО "Ульяновский Заводстрой"		
				г. Барнаул 2019 г.		